

Brannbil på Scania P410 til Harstad brann og redning

Produktnummer: 14734

Vi gratulerer Harstad brann og redning med en ny brannbil fra Egenes. Brannbilen er fullspekket med tekniske løsninger med kompakt CAFS pumpeanlegg, CRISTANINI skjærslukker og Rosenbauer EMEREC navigasjons- og informasjonssystem. Komplette batteridrevne redningsverktøy fra Weber Rescue og Milwaukee, alt med samme type batterier for enkel sambruk. Vi takker for tilliten og ønsker lykke til med ny brannbil!

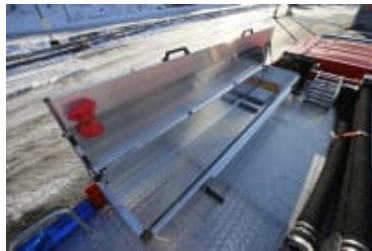
Harstad har valgt komplett EMEREC navigasjons- og informasjonssystem for alle sine kjøretøy. Med Emerec er alle kjøretøy knyttet til hverandre og mottar utkall med posisjon og beskrivelse av innsats fra TETRA radioen. I hovedbilen er det plassert en Emerec Pilot for passasjerer foran tilkoplede TETRA. For mannskapskabinen er en tvilling med full funksjon montert. Begge maskiner kan opereres uavhengig av hverandre, men kommuniserer sammen for utveksling av oppdaterte data i sanntid. For sjåføren er det montert en navigasjonsskjerm som også er tilkoplede Emerec Pilot hovedmaskinen.

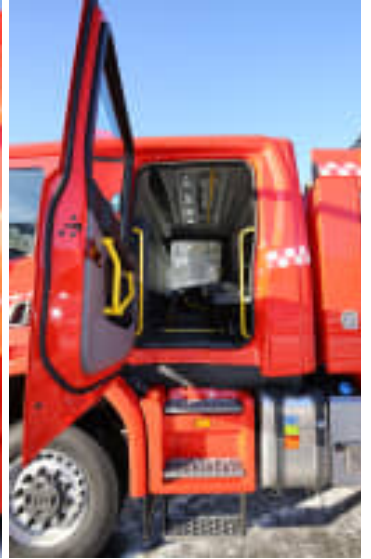


Kunde: Harstad brann og redning
Chassis: Scania NTG P410 B 4x4HZ, 410hk, Automat,
Mannskapskabin: Original Scania CP28L med 3 originale stoler bak, oppheng for røykdykkerapparater i skaprom
Påbygg: Egenes aluminium
Vanntank: Polyetylen 3000 liter
Skumtank: Polyetylen 200 liter
Utvendig nivåmåler i LED teknologi
Pumpe: Rosenbauer NH35, 3500 l/min ved 10 bar, 400 l/min ved 40 bar, hekkmontert med LCS 2.0 CAN bus styringspanel
Skumsystem: Rosenbauer Compact CAFS med to blandkammer og Rosenbauer Fix-Mix 1-3-6 % på normaltrykk og 3% på høytrykk.
Slangetrommel: 1 stk. for høytrykk med mulighet for påkobling av slokkespyd med 60 meter 19 mm gummislange
Kanon: Rosenbauer RM15C kanon montert i fronten med LCS 2.0 betjening på joystick i førerhus, samt trådløs LCS 2.0 betjening
Redningsverktøy: Weber eForce2 batteridrevet verktøy, saks, spreder og sylinder. Milwaukee batteriverktøy med samme batterier som redningsverktøy, bajonettsgag, drill og vinkelsliper.
Blålys: Hånsch LED teknologi i siste generasjon
Navigasjon: Rosenbauer Pilot med hovedmaskin mot passasjer, tvilling maskin i mannskapskabin, samt navigasjonsskjerm for fører.
Ryggekamera: Tilkoplede original Scania multimedia skjerm i dashbordet
Lysmast: Pneumatisk 4x24LED/24V med elektrisk tilt and turn unit, 360 grader
Sikring ved innsats på veg: Trafikkdirigering på bakvegg og fartsdemper i holder under påbygg.
Omfattende innredning med hyller, braketter, utsving og uttrekk, egen uttrekksvegg/hylle i skaprom mellom førerhus og påbygg.
Hygienevegg med vann, luft, såpe, desinfeksjon, papir
Vinsj: Warn series 12 elektrisk i fronten

Levert: 02.2020

KLIKK PÅ BILDENE FOR Å FÅ DE STØRRE!







Kontakt

Egenes Brannteknikk AS
Nulandsvika 1
4405 Flekkefjord
Tlf.: 3832 0800
e-post: post@egenes.as

www.egenes.as

Les mer om produktet her:

<https://www.egenes.as/product?number=14734>