

Brannbil med CUTTEX skjæreslukker til Ramsund Orlogsstasjon

Produktnummer: 2221

Vi presenterer her den andre av tre velutstyrte brannbiler vi skal levere til Forsvaret. Denne skal i tjeneste på Ramsund Orlogsstasjon. Vi takker for ordren og ønsker lykke til med ny bil!

Forsvaret i Ramsund hadde en mannskapsbil som var moden for utskifting, og valget falt på en ny Egenes brannbil. Brannbilen er fullspekket med førsteklasses brann- og redningsteknisk utrustning, og har et påbygg produsert hos oss i Flekkefjord på et Scania 4x2 chassis.

Av utstyr og løsninger nevner vi følgende:

Rosenbauer kombinert brannpumpe med normal og høytrykk, Rosenbauer Variomatic skumblendesystem, Rosenbauer CompactCAFS skumsystem, Rosenbauer CUTTEX skjæreslukker, Rosenbauer RM15C frontkanon med påmontert IR kamera. Vann- og skumtanker i drikkevannsikker og 100% gjenvinnbart polypropylen varmeisolerert innebygget i påbygget. Elektrisk nedkjørbare takstativer for stige, utstyrskasse, Hansabrett og sugeslanger. Batteridrevet utstyr og verktøy fra Milwaukee med M18 batterier, redningsverktøy fra Weber og røykvifte fra RAMFAN, alt utstyr med Milwaukee M18 batterier.



Mannskapsbilen har en rekke løsninger som kjennetegner en Egenes brannbil:

- Selvbærende aluminiumskarosseri bygget ved vår fabrikk i Norge
- Skaprom i full høyde som gir stort volum for utstyr
- Gjennomgående rom mellom førerhus og påbygg med uttrekk
- Skreddersydd innredning med sikker innfesting av utstyr
- Hekkmontert Rosenbauer brannpumpe
- Frostsikker montering inne i pumperom med tilkopling fra bilens kjølevann
- Oversiktlig Rosenbauer LCS 3.0 betjening med 10 tommers skjermer på pumpe og i førerhus
- Vann- og skumtank i polypropylen varmeisolerert og avstemplet inne i påbygget
- Vinsj på skreddersydd konsoll
- Rosenbauer Cuttex skjæreslukker og Rosenbauer RM15C frontkanon med IR kamera
- Weber redningsverktøy og Milwaukee batteriverktøy med M18 batterier.

Bilen er utstyrt med Rosenbauer brannpumpe NH35 med en nominell ytelse på 3500 l/min ved 10 bar og 400 l/min ved 40 bar. Maksimal ytelse på pumpen er ca. 4200 l/min. Rosenbauer CAFS skumsystem med Variomatic skumblander. Rosenbauer CUTTEX skjæreslukker med abrasiv på lanser med hydraulisk drevet høytrykkspumpe på 300 bar med skumblander.

Pumpen er utstyrt med varmekappe tilkoplede motorens kjølevann for oppvarming og sikker drift sommer som vinter. Betjening på oversiktlige LCD 10 tommers skjermer hvor viktig informasjon vises med tydelig grafikk med farger. Rosenbauer LCS 3.0 CAN-bus styringssystem med betjening av pumpe, CAFS og CUTTEX system direkte på pumpen, og panel for betjening av pumpe og brannteknisk utrustning i førerhuset.

Kunde: Forsvaret, Ramsund Orlogsstasjon

Chassis: Scania P460B 4x2, 460hk, Automat, luftfjæring og skivebremser

Mannskapskabin: Original Scania CP28L, Rosenbauer RD-seter bak

Påbygg: Egenes aluminium bygget i Flekkefjord

Vanntank: Polypropylen 2500 liter, varmeisolerert avstemplet i påbygget

Skumtank: Polypropylen 200 liter, integrert i vanntanken

Utvendig nivåmåler i LED teknologi

Pumpe: Rosenbauer NH35, 3500 l/min ved 10 bar og 400 l/min ved 40 bar, hekkmontert med LCS 3.0 CAN bus 10 tommers styringspanel

Skumblendesystem: Rosenbauer Variomatic blanding på normaltrykk og på høytrykk, samt i kombinasjon med CAFS.

Uttak av vann og skum samtidig.

Ryggekamera: Original Scania ryggkamera med visning på skjerm i dashbordet.

Lysmast: Pneumatisk 4x24LED/24V med elektrisk tilt and turn unit, 360 grader

Redningsverktøy: Weber eForce3 batteridrevet verktøy med saks, spreder og sylinder kompakt montert på uttrekk, Milwaukee batteriverktøy i egen uttrekksskuff.

Omfattende innredning etter kundens ønske med hyller, braketter, utsving og uttrekk.

Uttrekkbar hygienevegg med dispensere, luft og vann, samt akutt førstehjelpsutstyr

Levert: 12.2025

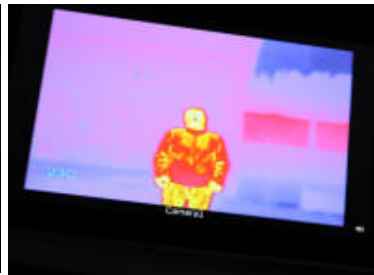
KLICK PÅ BILDENE FOR Å FÅ DE STØRRE!

Spesifikasjoner brannbil

Kunde	Forsvaret, Ramsund Orlogsstasjon
Chassis	Scania P460
Drift	4x2
Motor	460hk euro 3
Girkasse	Allison automat
Påbygg	Egenes aluminium
Vanntank	3000
Skumtank	200
Pumpe	Rosenbauer NH35
Frontkanon	Rosenbauer RN15C
Skjæreslukker	Rosenbauer CUTTEX
CAFS	Rosenbauer CAFS800
Skumblander	Rosenbauer Variomatic
Vinsj	5,4 tonn hydraulisk
Varsling	Hänsch







Kontakt

Egenes Brannteknikk AS
Nulandsvika 1
4405 Flekkefjord
Tlf.: 3832 0800
e-post: post@egenes.as

www.egenes.as

Les mer om produktet her:
<https://www.egenes.as/product?number=2221>